

Pozdravljeni!

Zakorakali smo že v četrti teden našega druženja na daljavo.

Nekateri pridno pošiljate fotografije svojih konstrukcij iz papirnih gradiv, pa drugih izdelkov iz papirja izdelanih z origami tehniko, ali z zgibanjem, pa konstrukcij iz Lego kock. Pri izdelavi ste se resnično potrudili, naredili ste edinstvene konstrukcije. Najlepša hvala za poslano.

Upam, da boste počasi vsi opremljeni z napravami za učenje na daljavo.

Prosim vas, da čim prej naredite svoje lastne doma izdelane konstrukcije iz papirnih profilov še tisti, ki do sedaj te naloge še niste opravili. Upoštevajte navodila, ki smo jih povedali pri pouku

Po vsej verjetnosti bo ta izdelek vplival na naslednjo oceno pri TIT, zato se potrudite.

Prejšnji teden ste proučevali pomen lesa v našem vsakdanjem življenju, pomen gozda, naše najpogostejše vrste lesa.

NALOGA ZA TA TEDEN

V tem tednu je na vrsti pridobivanje lesa iz dreves, oblike tehničnega lesa, polizdelki iz lesa.

NAVODILO ZA DELO:

➤ Preglej gradivo :

- a) učbeniku Tehnika in tehnologija 6, strani 70 -74
- b) če nimaš doma učbenika ga lahko najdeš tudi v pdf obliki, poglej strani 89-94
<https://www.google.com/search?client=firefox-b-d&q=les+6.+razred+pridobivanje%2C+polizdelki>
- c) e-učbeniku Prava tehnika 6 (dostopno na naslovu <https://www.irokus.si> – najprej se registriraj, nato prijavi) si preberi od strani 92 do 96
- d) e -učbenik za TIT za vse razrede <https://eucilnica.digied.si/course/view.php?id=36>
- e) Dodatne informacije lahko še dobiš na spletu:

Ogled filmčka o pridobivanju lesa <https://www.youtube.com/watch?v=gM0aKEfVHV4>

Sečnja in spravilo lesa, sodobnejša video <https://www.youtube.com/watch?v=pXUWBWRGe24>

Sečnja in spravilo lesa po starem iz Savinjske doline <https://www.youtube.com/watch?v=NwgQZA7STwQ>

➤ V zvezku nadaljuj s podnaslovom PRIDOBIVANJE LESA IN POLIZDELKI IZ LESA

Odgovori na vprašanja:

1. Kako so nekoč spravljali les iz gozdov in kako danes?
2. Kaj je drča?
3. Na katere načine, s katerimi postopki obdelujejo hlode (prečno razžagana debela) v polizdelke?
4. Kaj je okroglica?
5. Kako se razlikujejo tram, ploh in deska?
6. Kaj je furnir in kako ga dobijo?
7. Iz česa je vezana plošča?
8. Kakšna je panelna plošča?
9. Iz katerih plošč najpogosteje izdelujejo pohištvo za kuhinje?
10. Kako se razlikujeta iverna in lesonitna plošča?
11. Katere lesne polizdelke imaš v škatli za TIT (pobrskaj po spominu)

- Če si pri volji lahko narediš še kakšen izdelek, lahko iz lesa, papirja ali Lego kock, ali pa iz materiala, ki ste ga nabrali na sprehodu v bližnji gozd.

Navodilo za izdelavo zajčka iz papirja origami: <http://www.arvindguptatoys.com/toys/Bunnyrabbit.html>

Želim ti čim lepši teden

učiteljica TIT



Pomoč v nadaljevanju

PROCES PRIDOBIVANJA LESA

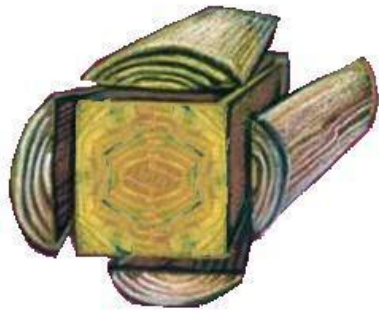
- ✚ označba drevesa-gozdar v gozdu
- ✚ posek drevesa
- ✚ deblu požagajo veje
- ✚ razžagajo v hlode
- ✚ olupijo lubje
- ✚ transport do žag
- ✚ vzdolžni razrez v tramove, grede, plohe, deske



- ✚ sušenje

POLIZDELKI

- ❖ Polizdelek je tisti izdelek, iz katerega lahko izdelamo različne končne izdelke (npr.: mizo, omaro, stol ...).
- ❖ Dobimo jih lahko iz debel dreves tako, da jih tešemo, cepimo, žagamo, stružimo, režemo in lupimo.
- ❖ Okroglica je okrogel les, deblu odstranimo samo lubje.
- ❖ Polizdelki so:
 - a) drva, okroglica, tramovi, grede, deske, plohi, letve (okrogle, ploščate, kvadratne, okrasne...)
 - b) furnir, lesne plošče:
 - vezana oz. furnirna plošča, panelna plošča, iverna plošča, lesonitna plošča, lepljena plošča, iveral plošča, ultrapas



tram



plohi

deske in



vezana plošča



lepljena plošča



iveral plošča



furnir



panelna plošča- mize v učilnici TIT



letve različnih oblik